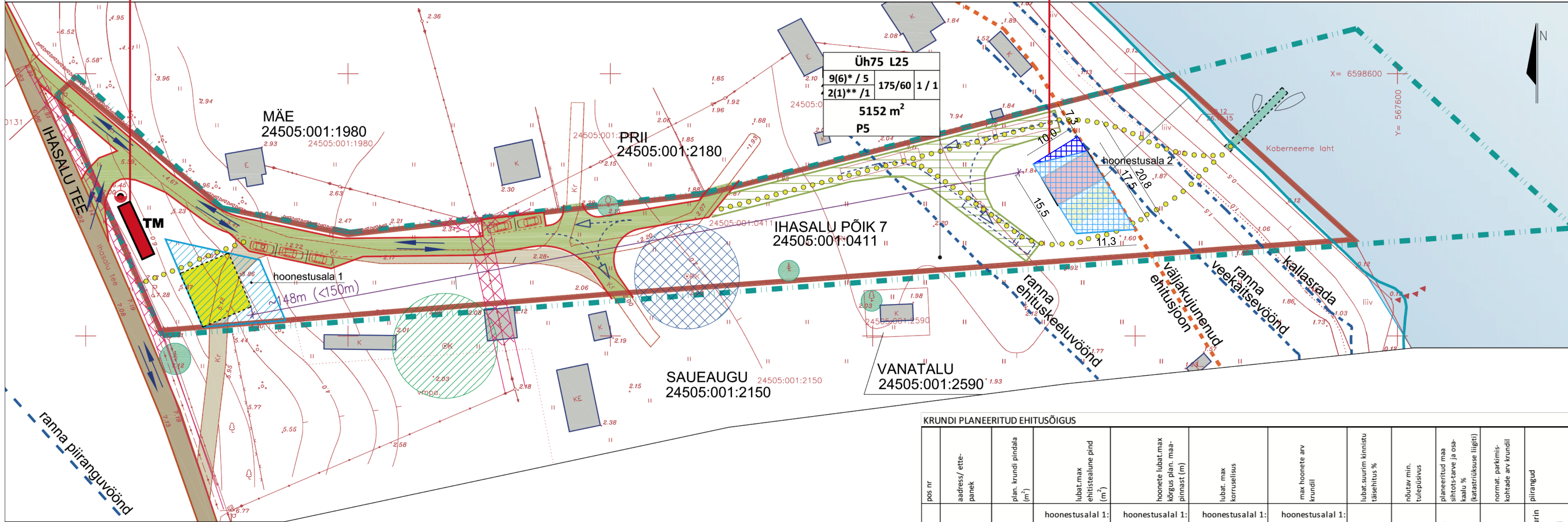


Tuletõrjemahuti 54m3 11x2,5 m ja hüdrant
2017.a DP-s paiknes merepool rannamaja kõrval

2021.a rannamaja projekt 10x5,9 m = 59 m2 lubatud 2017.a DP-s
10 m Liiva kinnistupiirist



Sadamahoone Põhiprojekt märts 2022.
Projekteeritud hoone mõõdud 10x5,9 m. Ehitisealune pindala 59 m². Hoonestusala on suurendatud 10% võrra.

Detailplaneeringuga kinnitatud hoonestusala 2 suurus: 165,0 m²
Juurde taotletav hoonestusala 2 suurus: 16,5 m²
Hoonestusala 2 kokku: 181,5 m²

TINGMÄRGID
KINNISTU
Detailplaneeringuga kinnitatud hoonestusala
Juurde taotletav hoonestusala

TÄHISTUS:

- krundi piir
- planeeringuala
- tavaline veepiir põhikaardil
- piirangu ulatus
- väljakujunenud ehitusjoon
- servituudivajadus ol.oleva kinnistut läbiva tehnovõrgu, -rajatise kaitseala ulatuses
- ol.olev salvkaev ja salvkaevu hooldusala
- ol.olev puu
- planeeritud hoonestusala külaseltsimaja/paadikuur
- planeeritud hoone/rajatise soovituslik asukoht
- ol.olev hoone/rajatis
- plan. paadi sildumiskoht
- plan. puurkaev ja kaevu sanitaarkaitseala
- plan.tuletõrjeeve mahuti
- plan. (kuiv-) hüdrant
- ol.olev sõidutee, rekonstrueeritav
- likvideeritav tee
- planeeritav tee
- plan.tugevdatud alusega muruala
- plan.jalgrada
- sõidusuunad
- plan. parkimiskoht

EHITUSÕIGUS:

Üh75 L25
9(6)* / 5 175/60 1 / 1
2(1)** / 1

5152 m²
P5

lubatud hoone korruselisus hoonestusala nr1 / nr2
lubatud hoone kõrgus hoonestusala nr 1 / nr 2

sihtotstarve (vastavalt katastriüksuse liigile)
lubatud hoone arvu hoonestusala 1 / 2
ehitisealune pind hoonestusala 1 / 2
krundi suurus
parkimiskohtade arv

KRUNDI PLANEERITUD EHITUSÕIGUS

pos nr	aadress/ettepanek	plaan. krundi pindala (m ²)	lubat.max ehitisealune pind (m ²)	hoone lubat.max kõrgus plaan. maa-pinnast (m)	lubat. max korruselisus	max hoone arvu krundil	lubat suurim kinnistu täisehitus %	mõttav min. tulepüsivus	planeeritud maa sihtotstarve ja osa kaalu % (katastriüksuse liigit)	normat. parkimis-kohtade arv krundil	piirangud
1	Ihasalu põik 7	5152	hoonestusala 1: 175 hoonestusala 2: 60	hoonestusala 1: 9/6* hoonestusala 2: 5	hoonestusala 1: 2/1** hoonestusala 2: 1	hoonestusala 1: 1 hoonestusala 2: 1	4,6	TP 3	Üh 75 % L 25 %	5	arhitektuurinõud vt seletuskiri

* Hoone lubatav katuseharja maksimaalne kõrgus mere poolset küljel kuni 9m, Ihasalu tee poolset küljel maksimaalselt 6m maapinnast
** Merepoolset küljel kuni 2-korruselise hoone, Ihasalu tee poolset küljel 1 maapealne korrus

- Märkused: 1.Kasutatud geodeetilise alusplaan: Harju Geodeesiabüroo OÜ töö nr 1512/02, mõõdistatud 26.11.2015, välja antud 01.12.2015.a
2.Olemasolevad ja planeeritavad tehnovõrkude kaitsealad on näidatud välisvõrkude plaanil DP-05
3.Planeeritud servituudivajadusega ala (juuresõit naaberkinnistutele) on näidatud on näidatud liikluskeemi joonisel DP-06
4.Ihasalu tee teekaitsevööndi piir ühtib Ihasalu tee transpordimaa piiriga - vt seletuskiri ptk 3.5; joonise paremaks loetavuse tagamiseks pole teekaitsevööndid eraldi tingimärgiga tähistatud

SUUREKIVI 1 DETAILPLANEERING		53-16
projekteerija EKSEEDER OÜ reg.kood 12853925 10619 Tallinn Kuldnoha tn 11-12 ylle.kunnus@mail.ee +372 5147885 AutoCad'i litsents nr 396-21172406 MTR - EEP002934 / EPE000911 Müüskaitseametli tegevusluba E-816/2014	joonise nimetus objekti asukoht PÕHIOONIS Harjumaa Jõelähtme vald Ihasalu küla Suurekivi 1 huvitatud isik: MTÜ Ihasalu Külaselts, OÜ Estjal arhitekt-planeerija Ü. Kunnus	staadium DP joonise nr DP-04 mõõtkaava M1:500 koostatud 15.07.2017 Tallinnas

RAADIUS ARHITEKTID
Parda 12 Tallinn Harjumaa 10151 info@raadius.ee
+372 56927772 www.raadius.ee

TELLIJA
Jõelähtme Vallavalitsus

TÖÖ NIMETUS
Ihasalu küla sadamahoone

TÖÖ ADDRESS
Ihasalu põik 7, Ihasalu küla, Jõelähtme vald, Harjumaa

JOONISE NIMETUS
Asendiplaan

TÖÖ NR
177

JOONISE NR
AS-4-02

JOONISE VERSIOON
v01

PROJEKTEERIMISSTAADIUM
Põhiprojekt

MÕÖTKAVA
1:500

ARHITEKT
Mari Liis Markus, Kaspar Stroom

VASTUTAV SPETSIALIST
Veiko Koppe

FORMAAT
A3

KUUPÄEV
18.04.2022

